

# Méthodologie de travail

*Agence 3C AGRO Conseil*

*06250 MOugins*

*De la conception de jardins au projet de paysage*

Christian de Carné Carnavalet

**Paysagiste conseil**

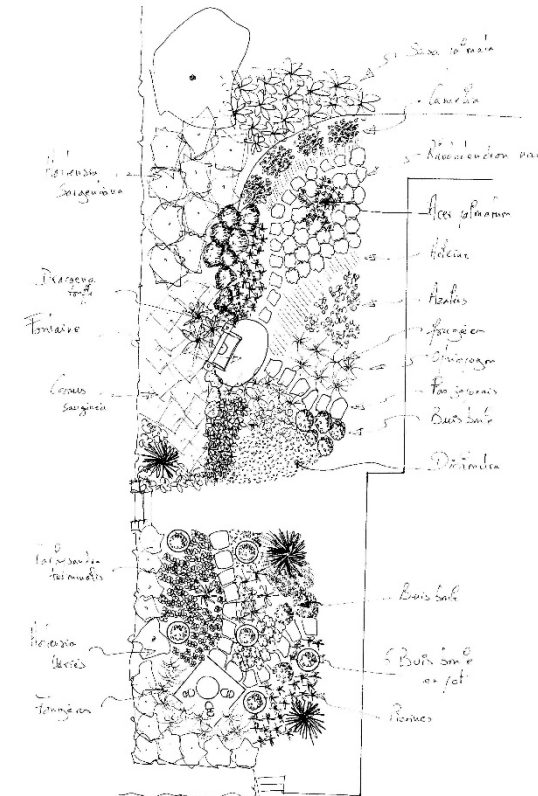
**Agronome**

**« Meilleur Ouvrier de France »**

Art des Jardins 1991

# De la conception de jardins...

jardins privés, jardins publics, terrasses, etc...  
est mon unique moyen de subsistance depuis trente-cinq ans



# Le processus créatif

- La rencontre avec le client
- La rencontre avec le lieu: la compréhension, maîtrise du site
- Le ressenti, La réflexion, La maturation...
- Puis un jour: le déroulé du projet, le canevas général, avec les dessins, les plans, les croquis, les coupes, la maquette, etc...
- La gestion des articulations, organisation de la diversité
- La recherche du temps long si possible
- La présentation au client

VILLA SHIRAZ  
 GOLF DE TERRE BLANCHE  
 TOURRETTE SUR VAR

LANDSCAPING OF THE NATURAL  
 ZONE

Christian de Carnavalet  
 Landscape designer

SEPTEMBRE 2008

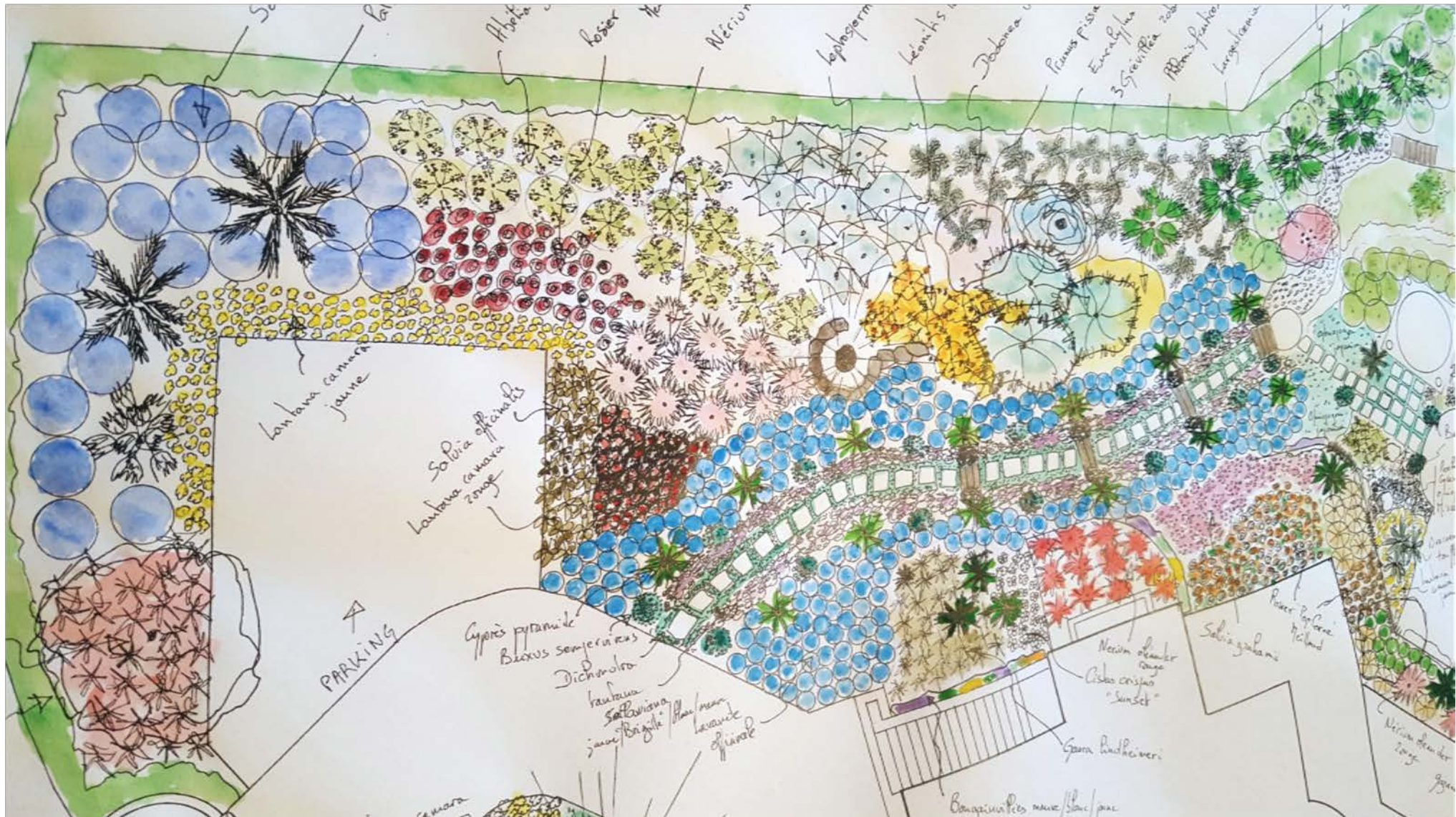


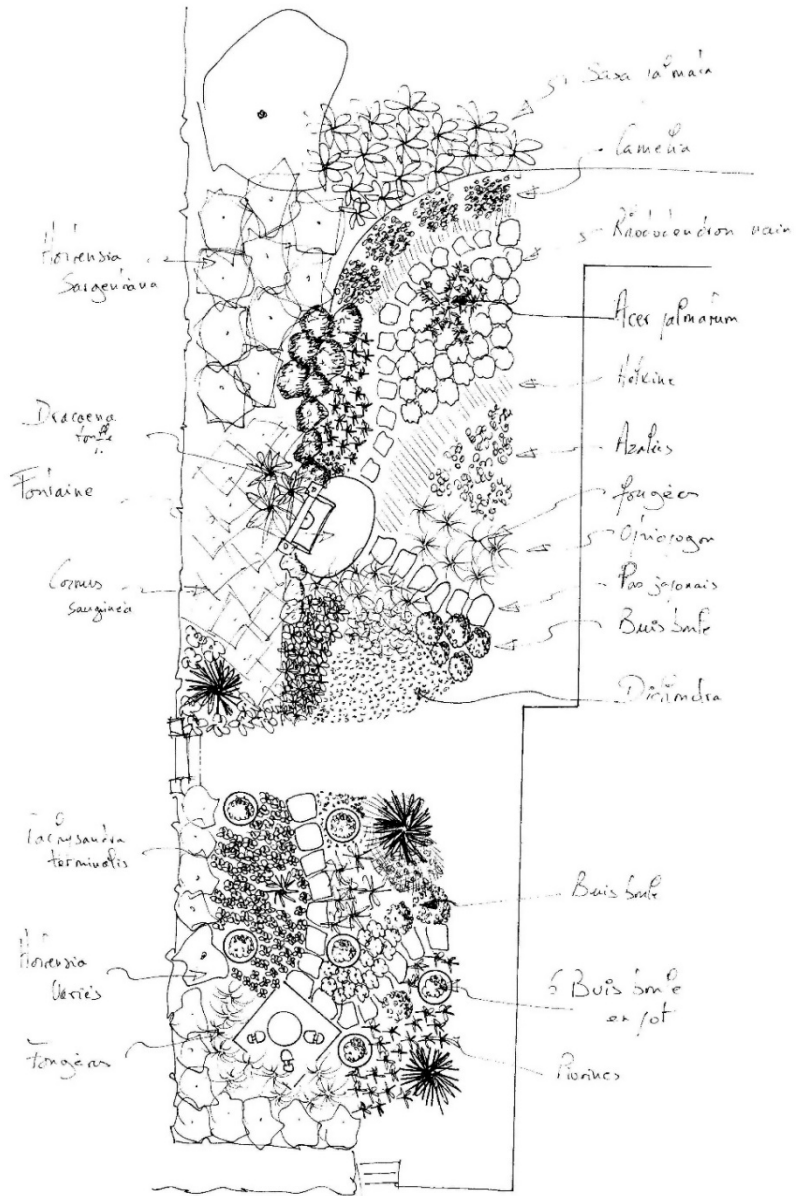
# Les plans...



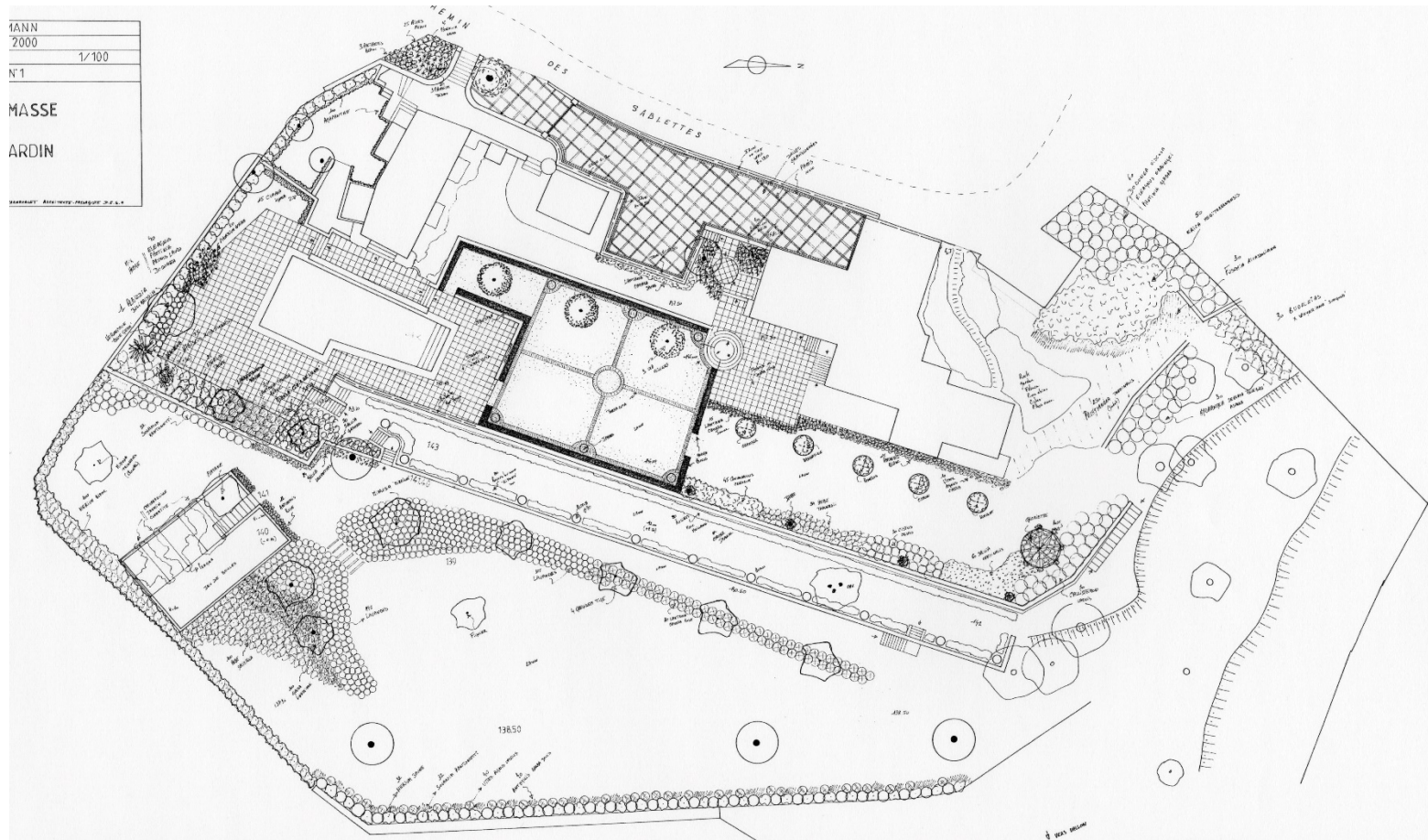


# Plan papier (détail)





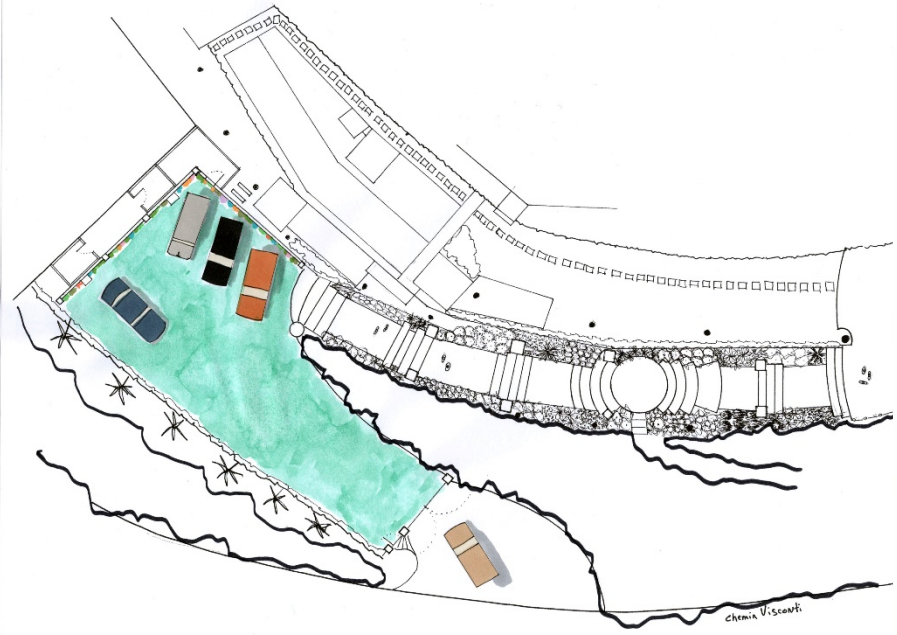
1ANN	
2000	
N°1	1/100
MASSE	
ARDIN	



Carroulet Paysage  
 Mars 2014





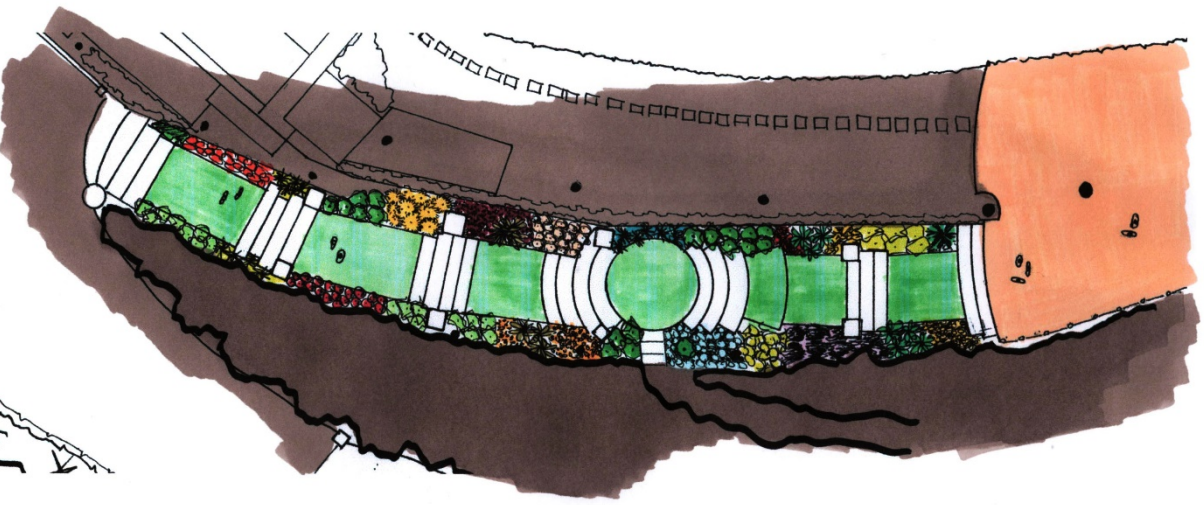


MONTVERT 5

PLAN DU JARDIN

Christian Caravalet *Architecte-Paysagiste DESI*  
 Nicolas Le Borgne *Green Riviera Concept*

**GREEN RIVIERA**  
 CONCEPT





MONTVERT

PLAN DE JARDIN

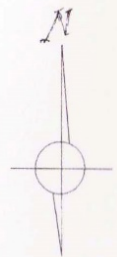
Christian Carnavalet Architecte-Paysagiste DESH Mougins  
 Green Riviera Concept entreprise de jardins

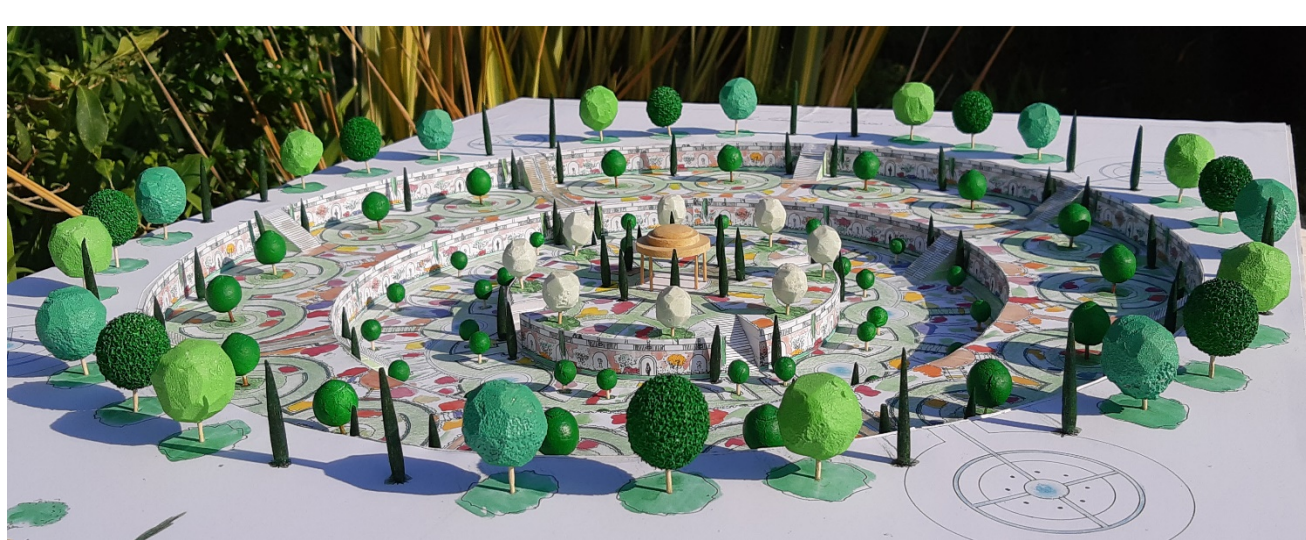




Parc d'attractions: 90 ha

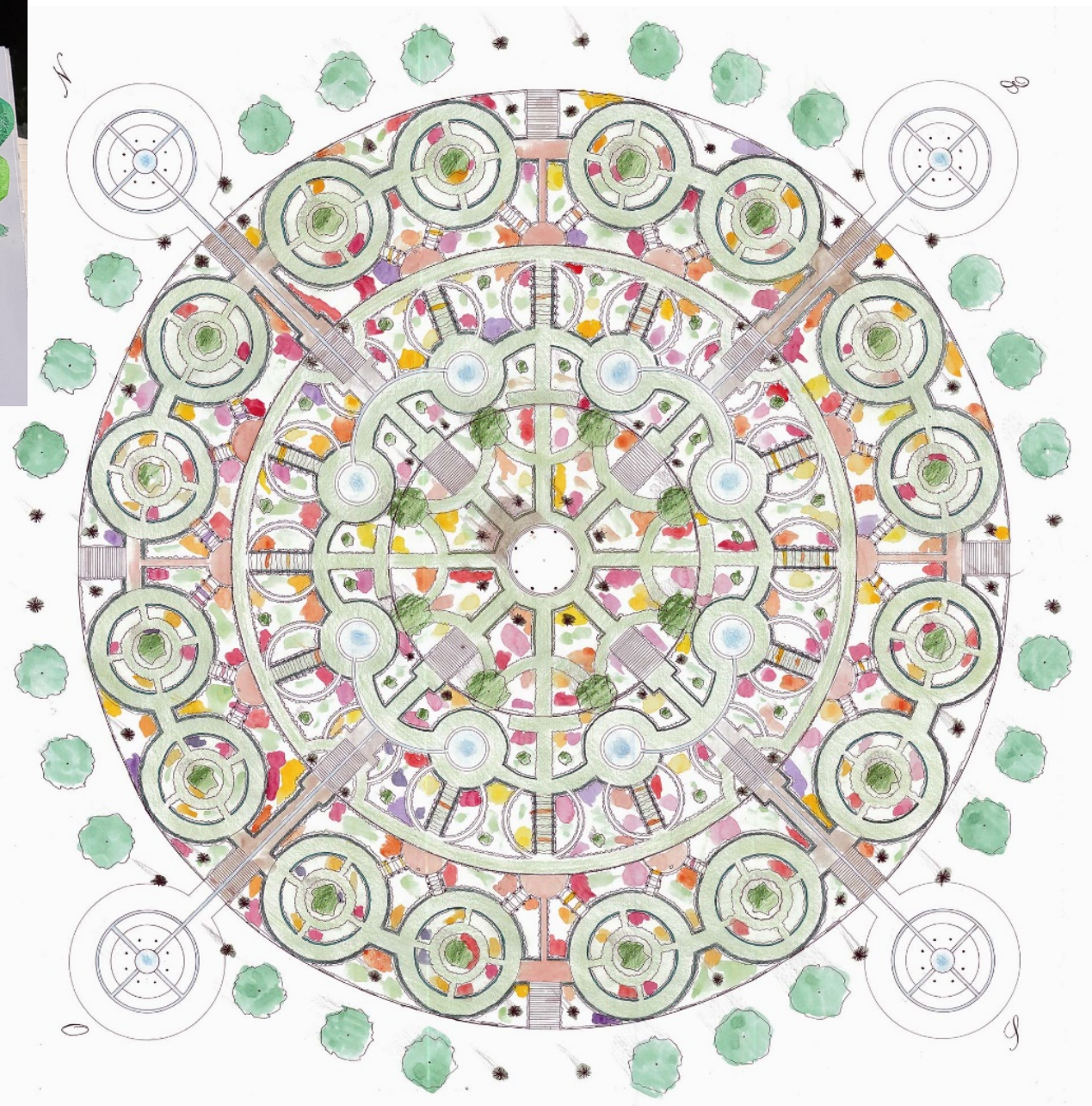
« LE JARDIN AGRICOLE »

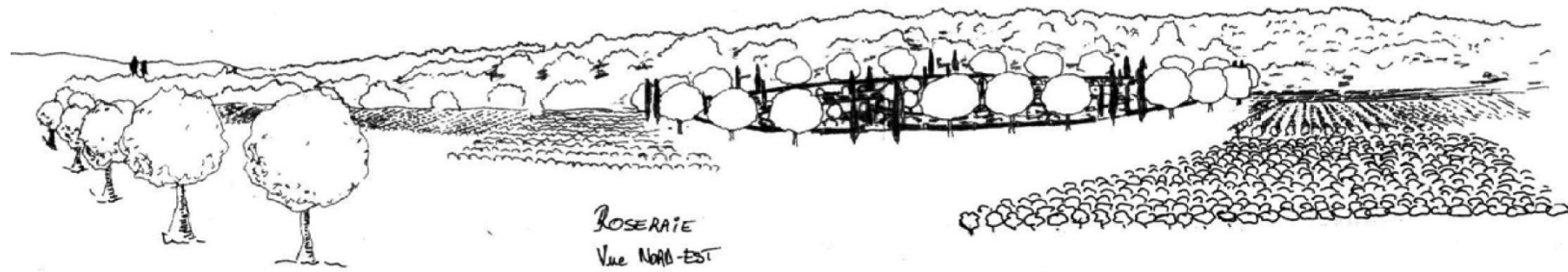
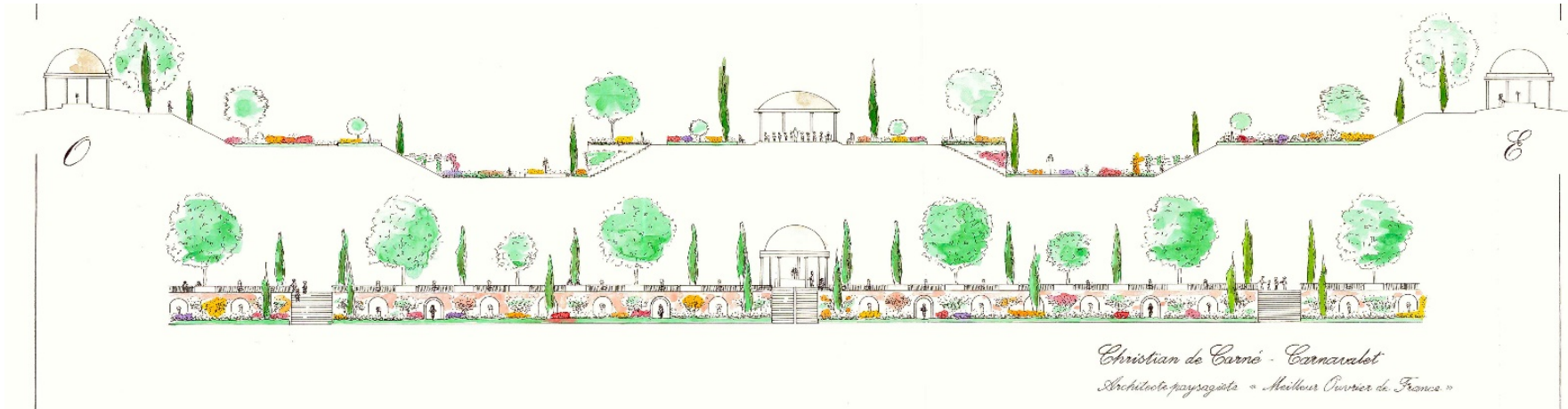




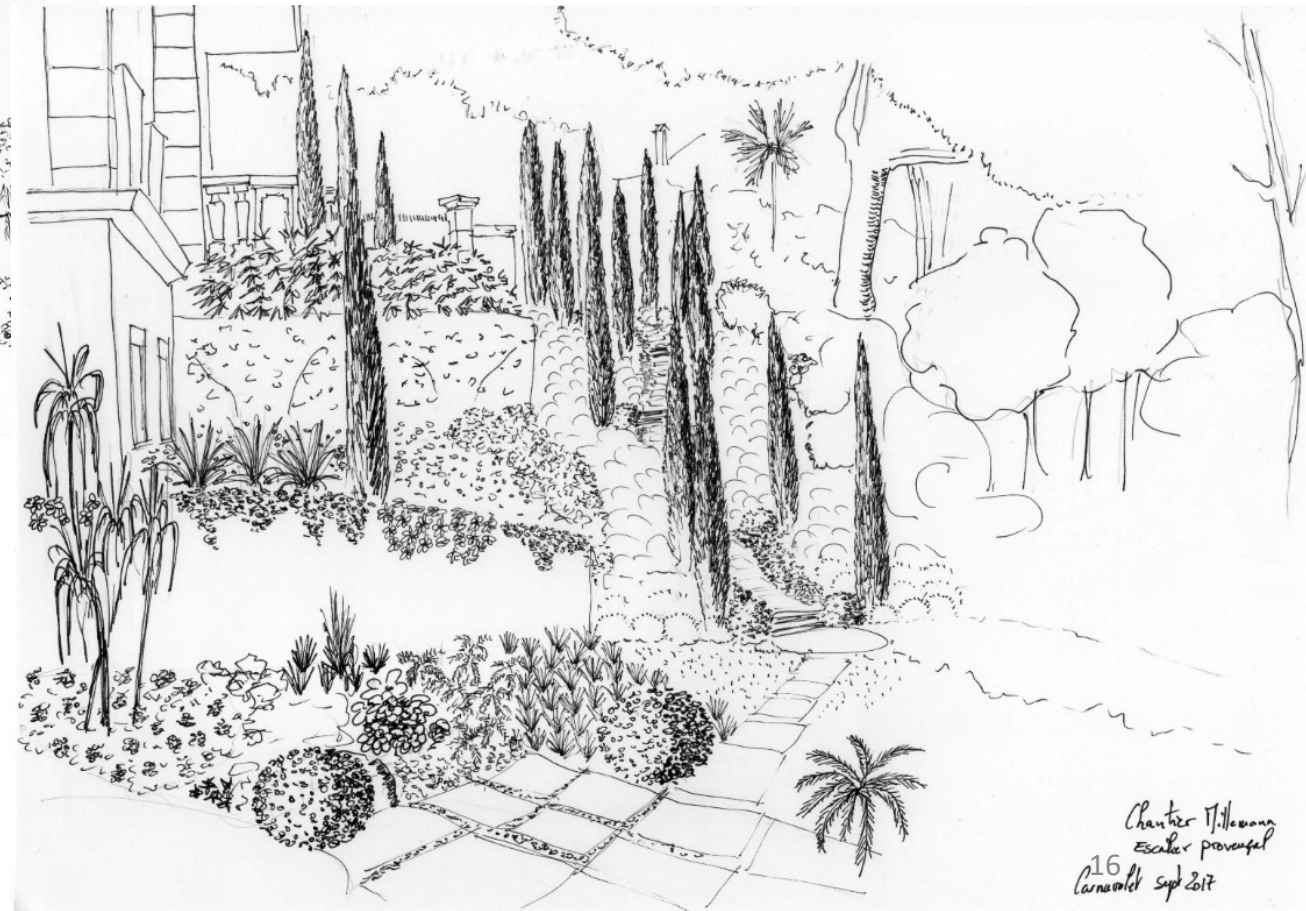
Maquette

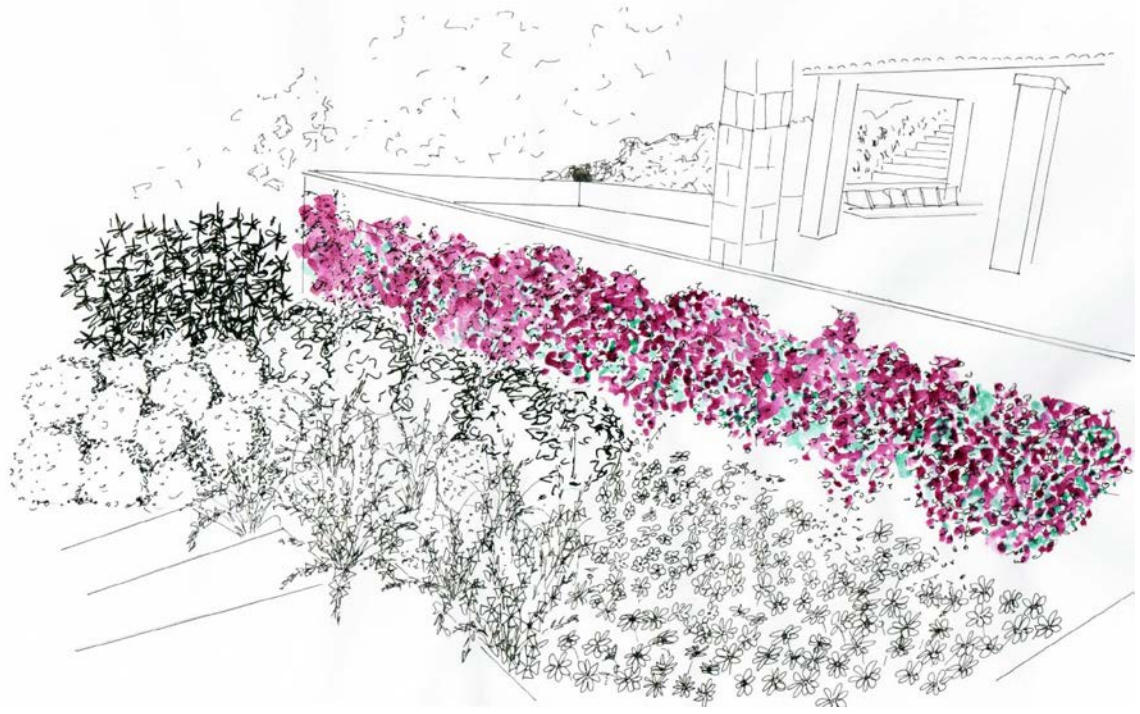
« Le Jardin des Chefs d'œuvre »





## Les perspectives

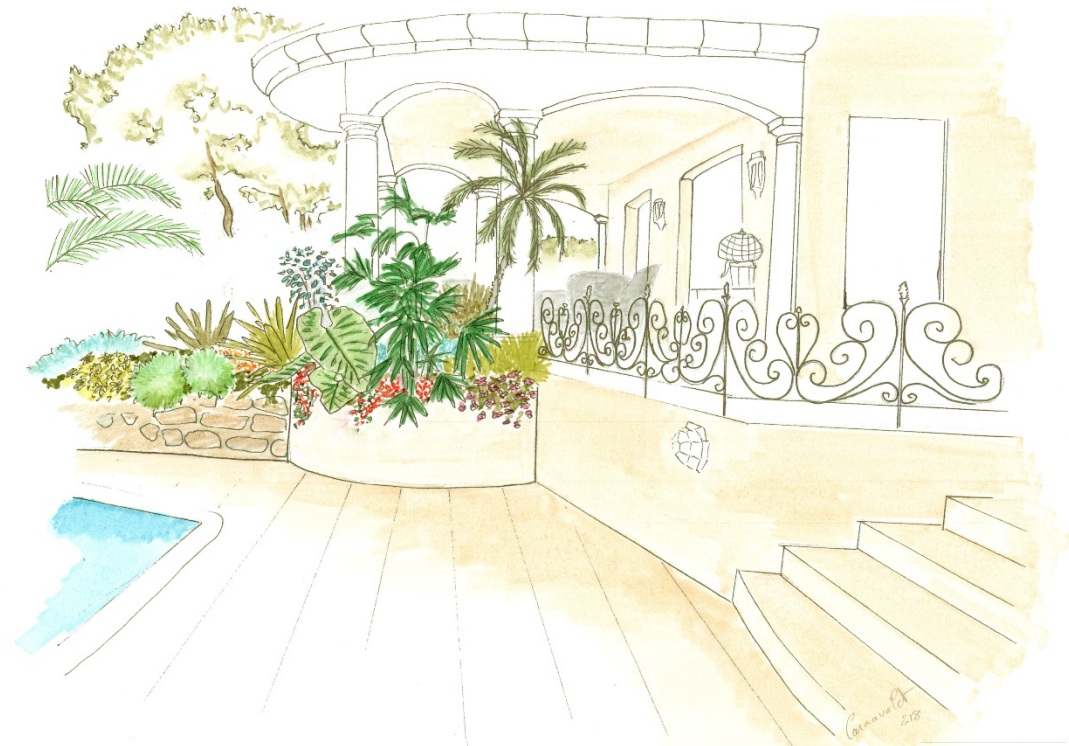




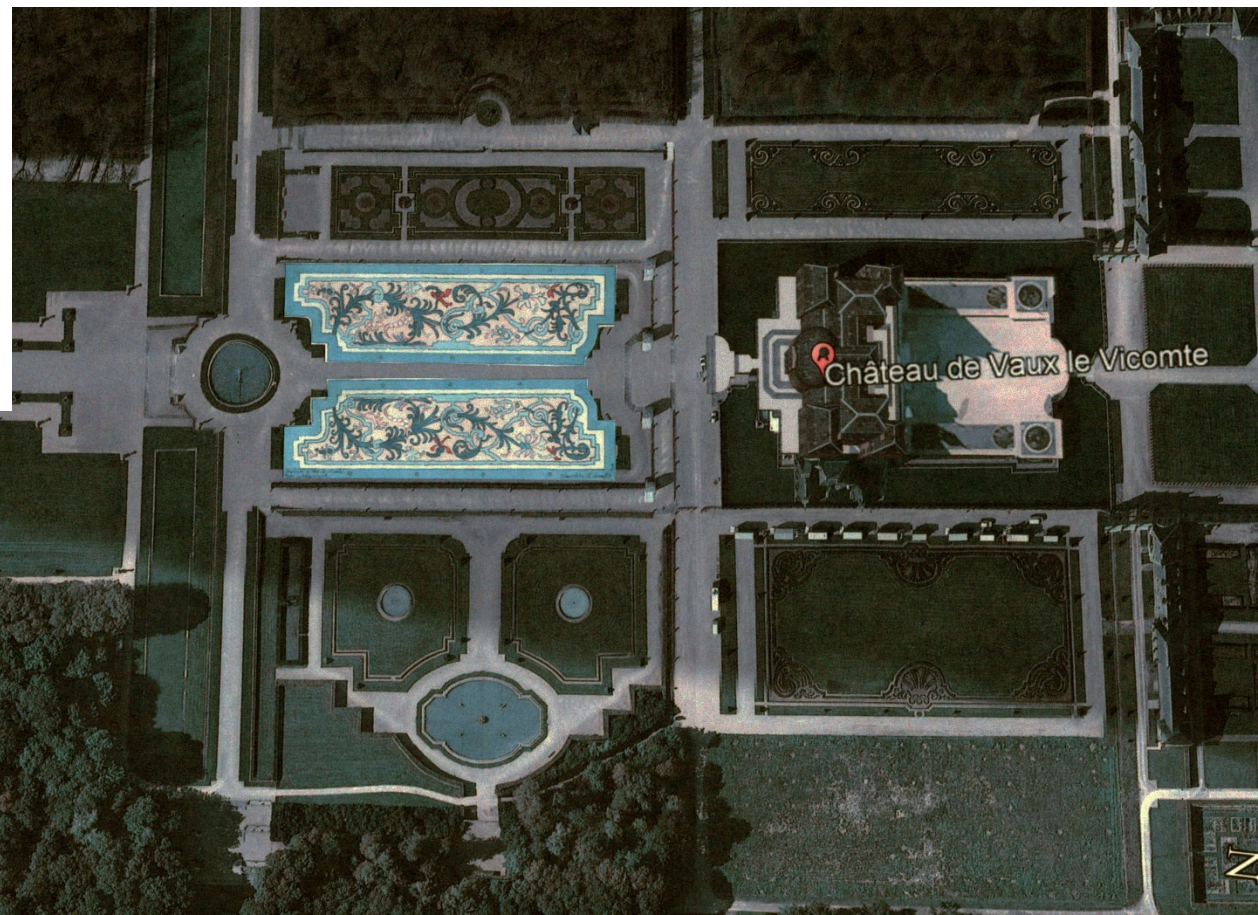








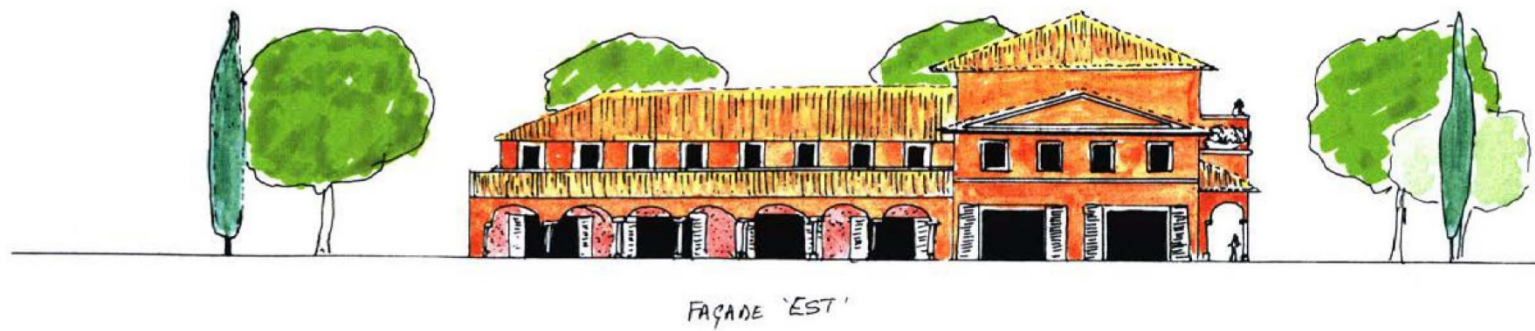
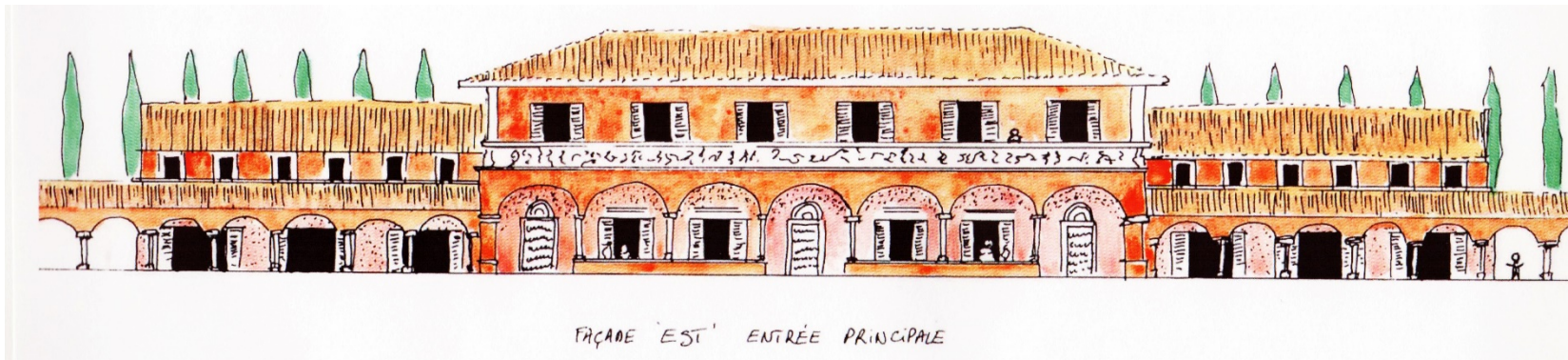
FERME DE BARRIOL  
ENTRÉE SUD



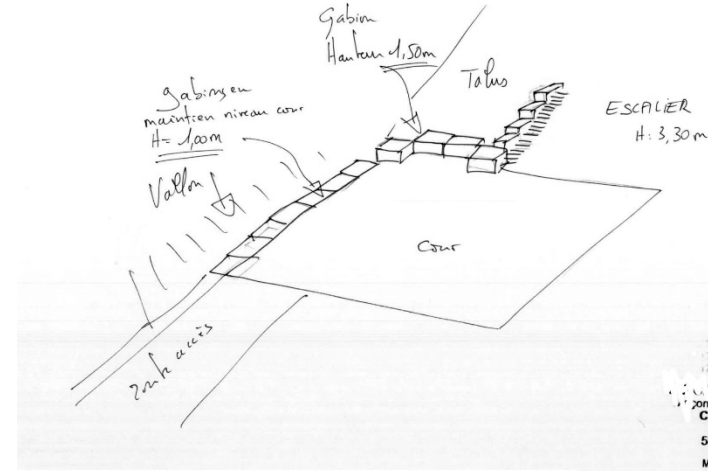
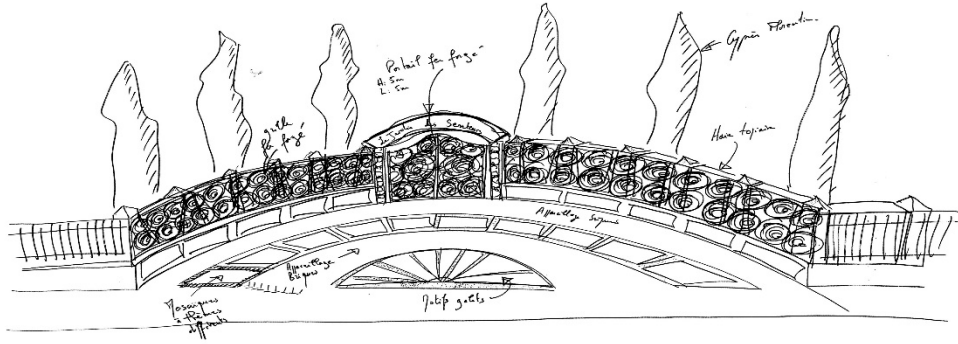




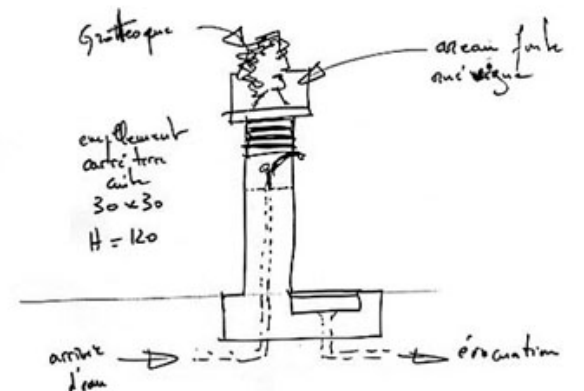
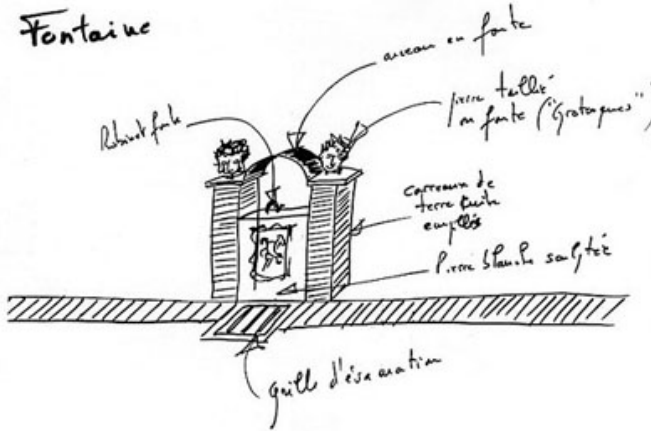
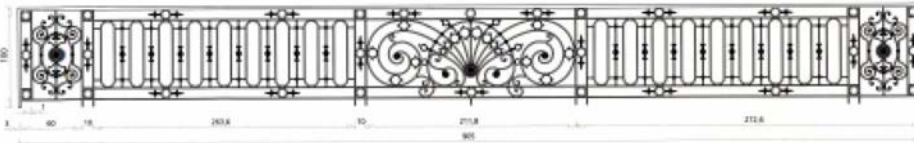
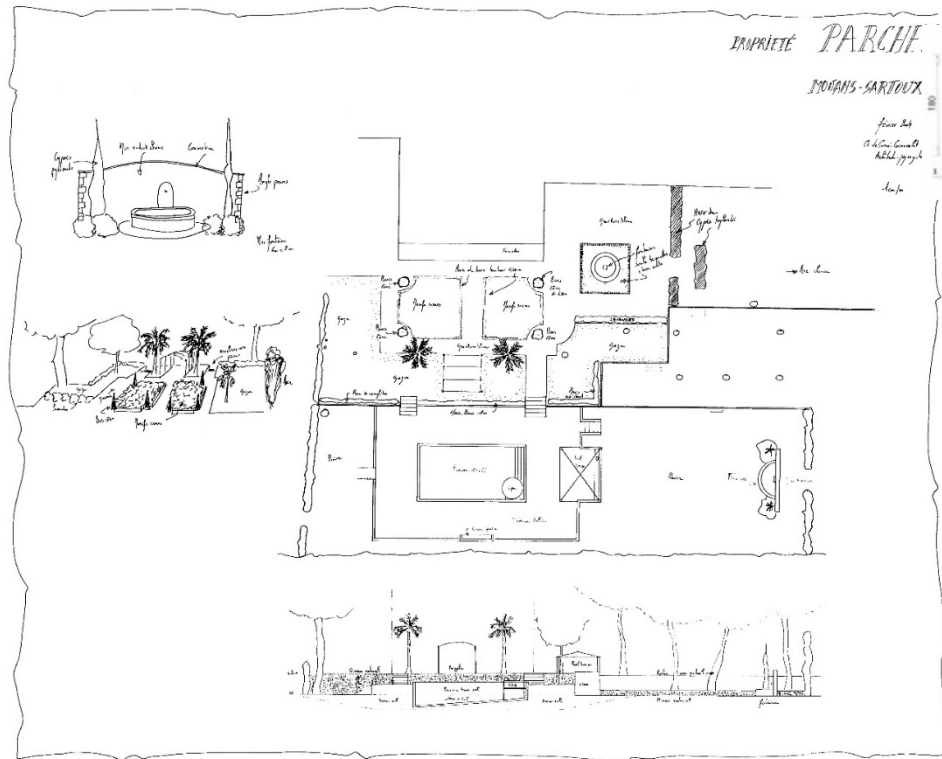
## Les élévations

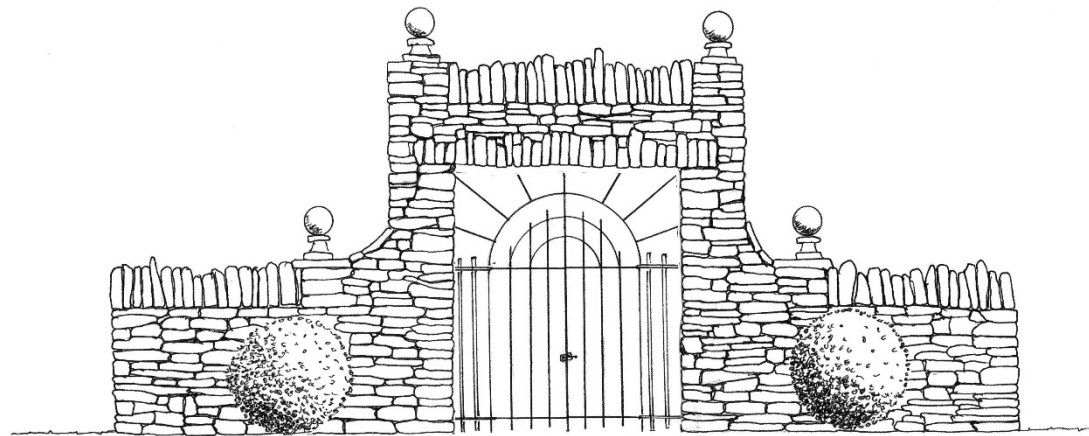
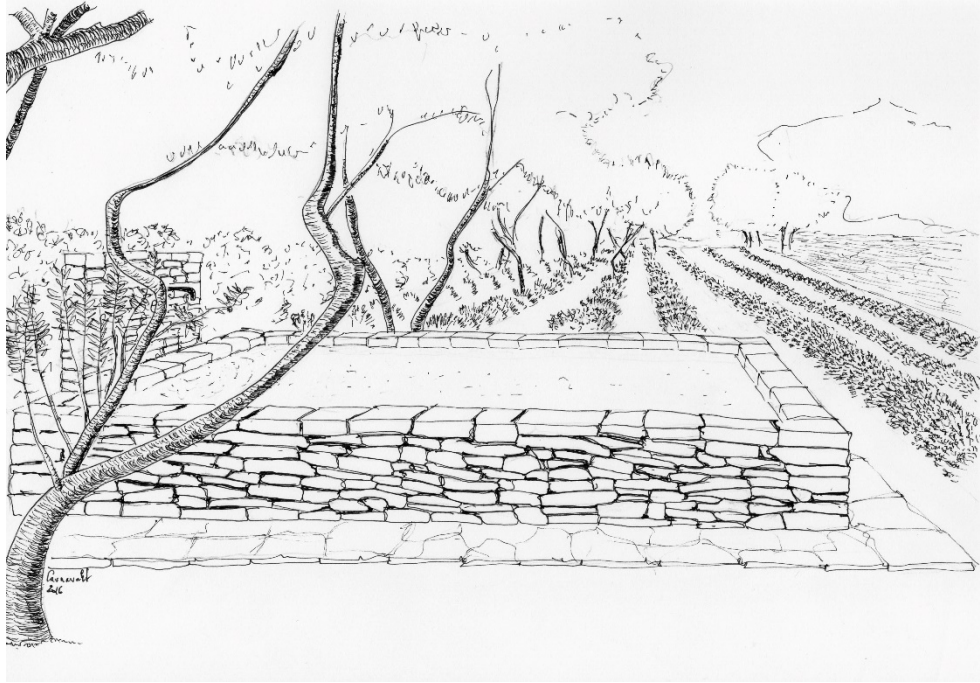


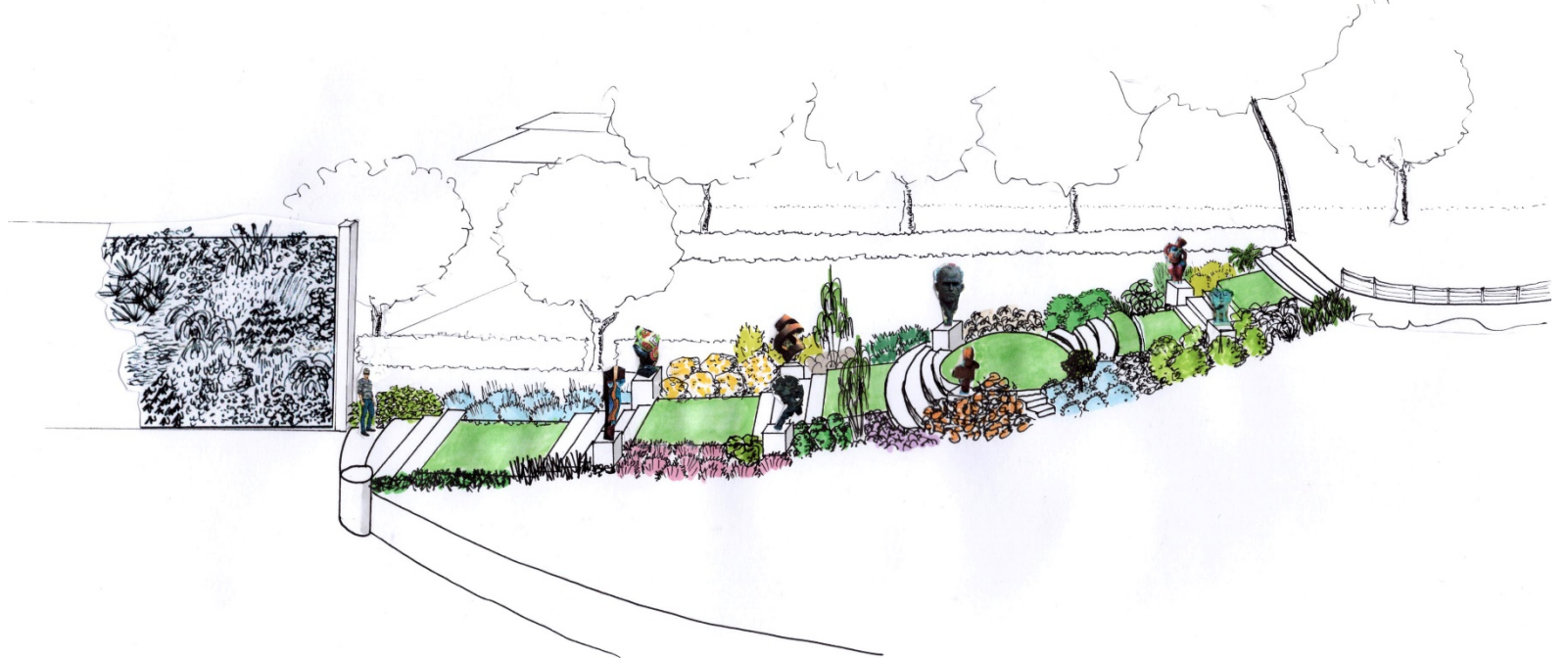
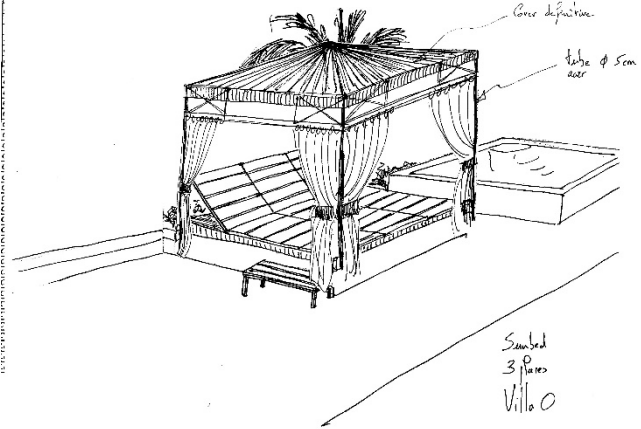
# Les croquis de détail

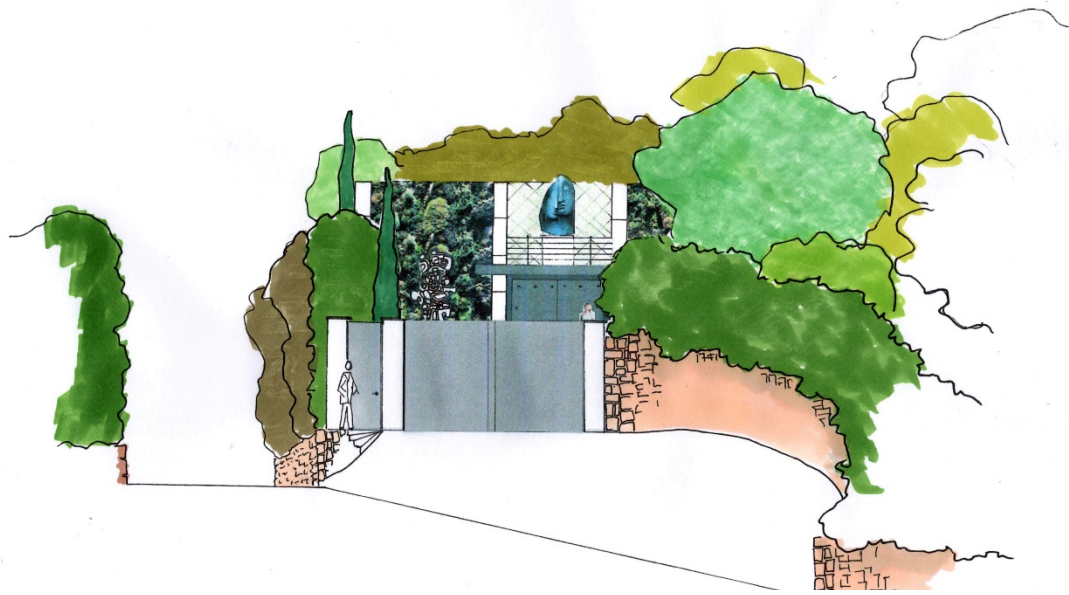


S.M. Société de conseils-réalisation  
Jardins-piscines-villas-terrasses  
Christian de Carné-Carnavalet  
Landscape designer  
58, rue Grisolte - 83600 FREJUS  
Tel 04 94 17 15 70 Fax 04 91 53 48 10  
Mob. 06 87 53 66 94

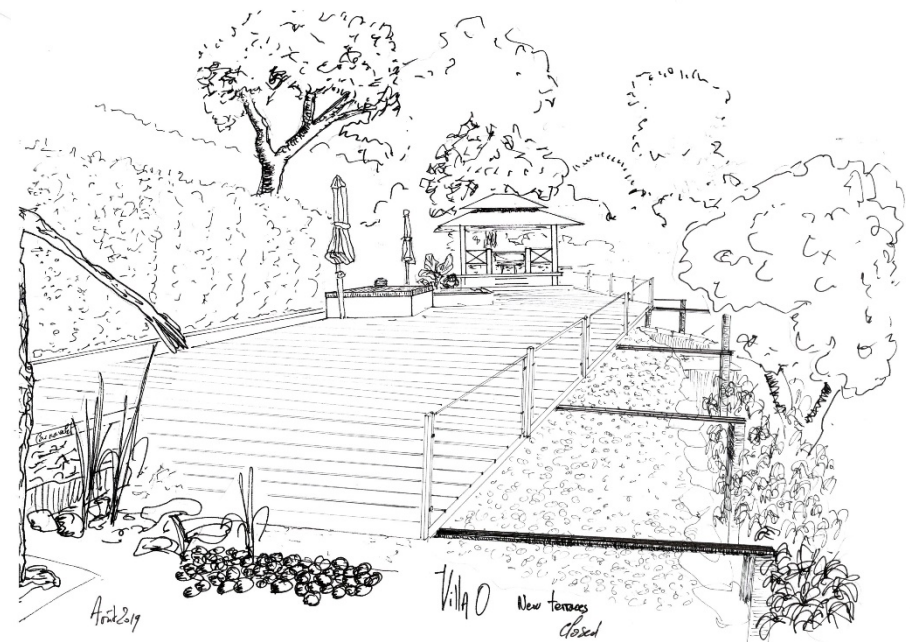
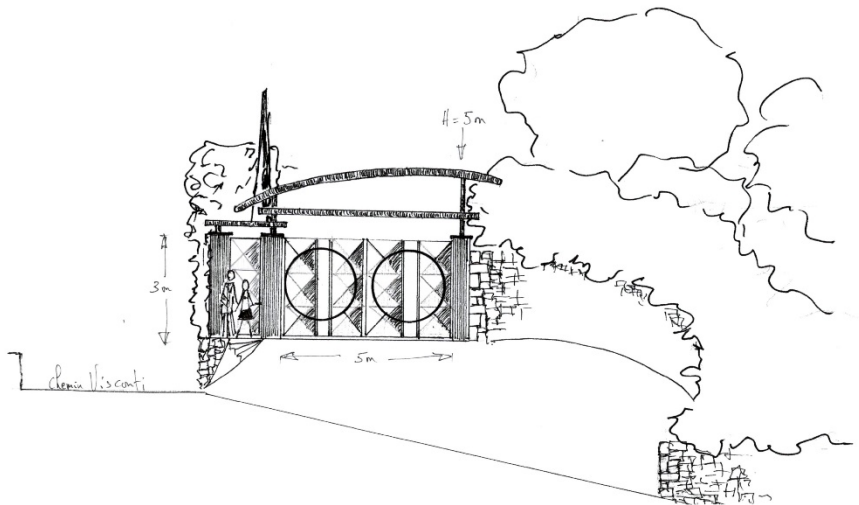


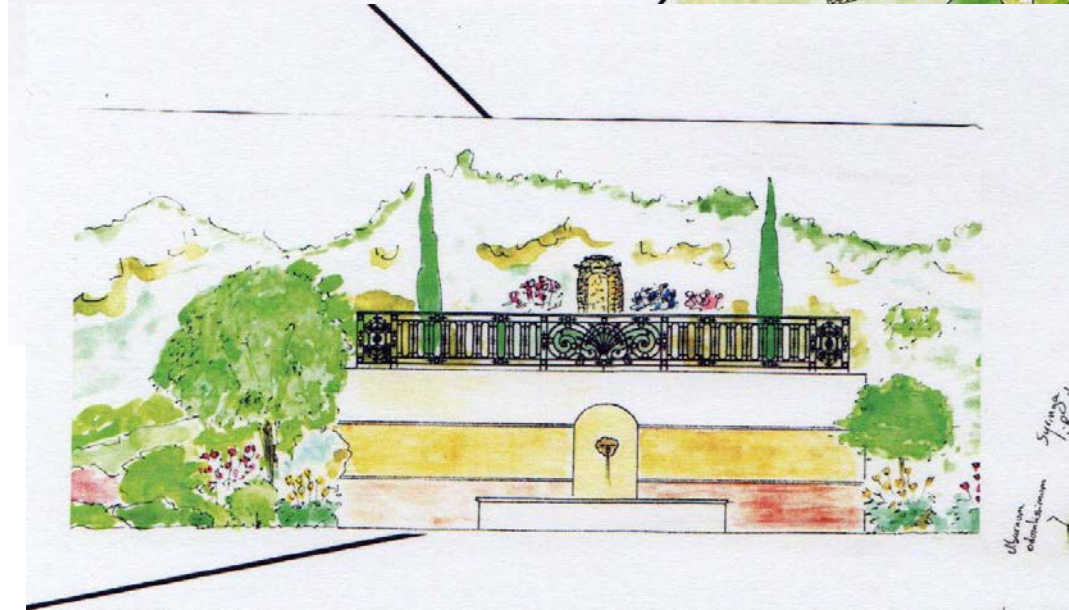
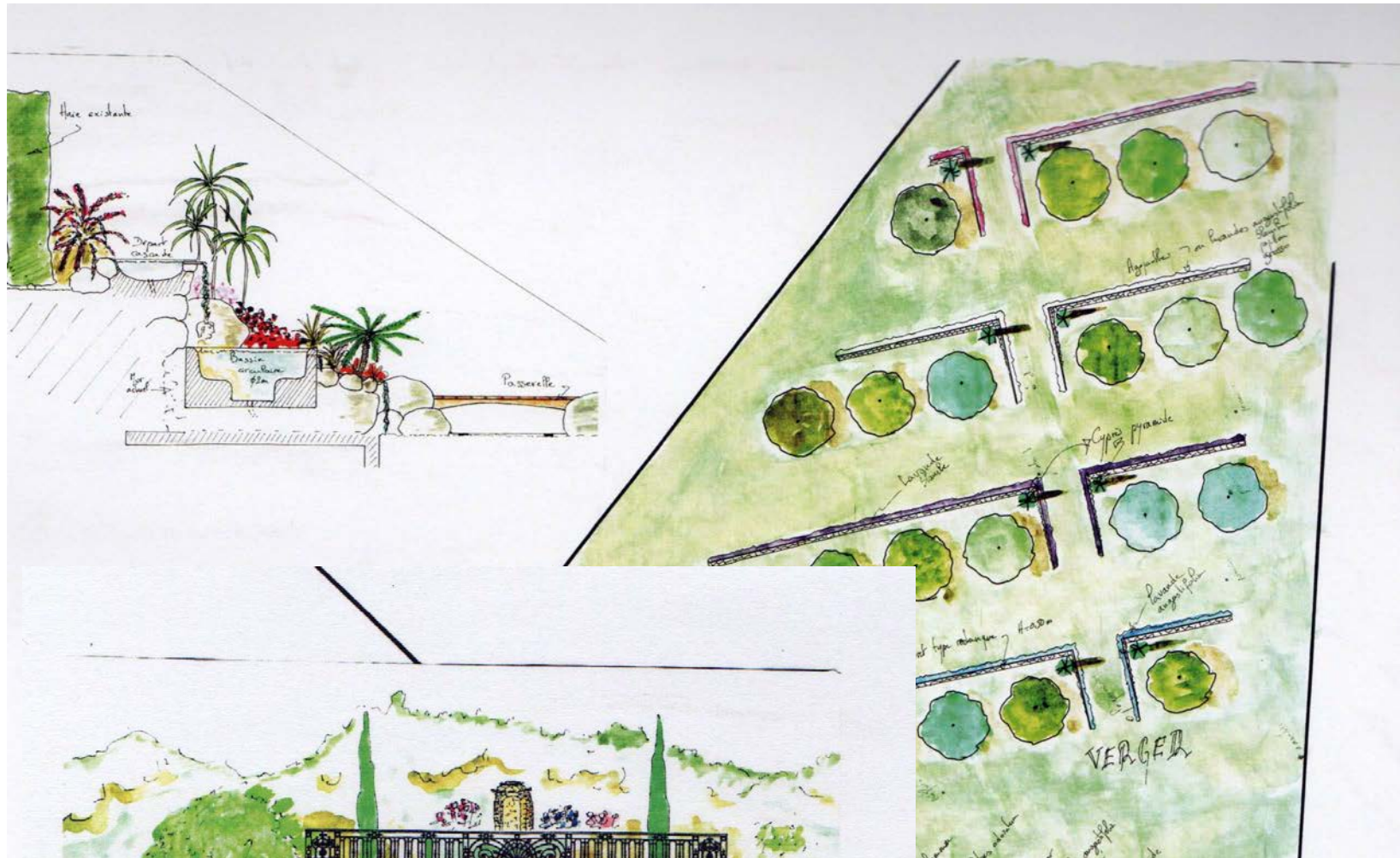






New entrance Villa O  
St Jean Cap Ferrat

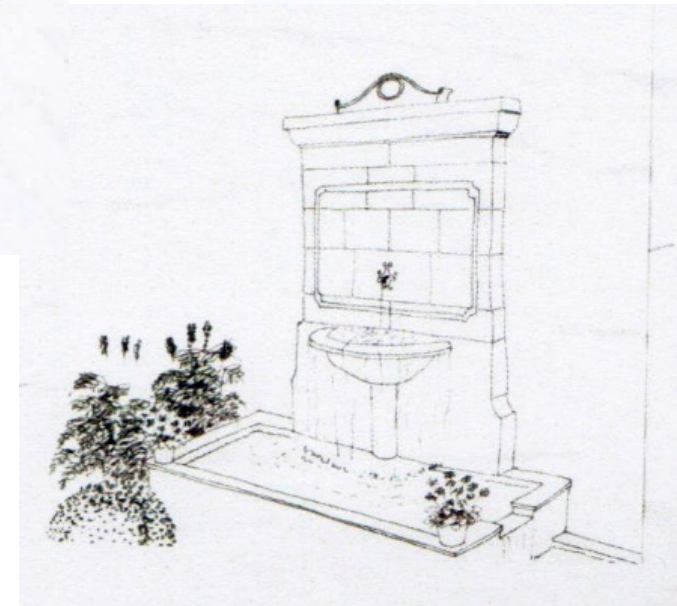
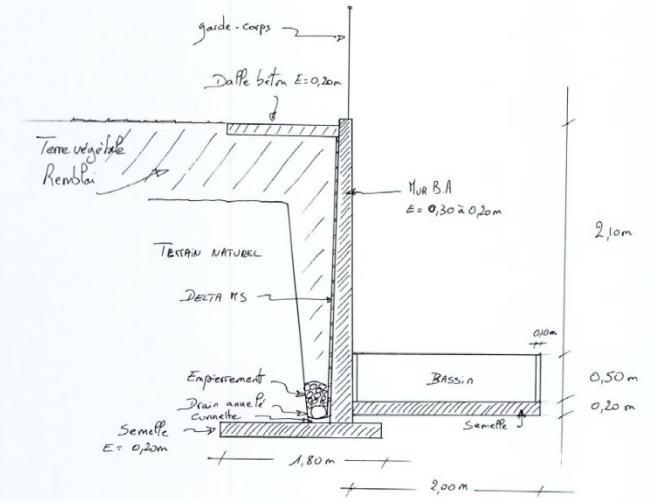




COUPE MUR SOUTÈNEMENT

ROSERAIE : AMONT ET AVAL

PRINCIPE DE CONSTRUCTION



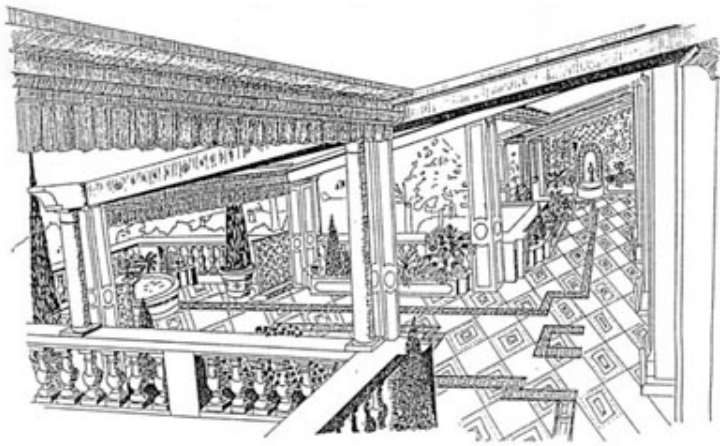
Ch. Carnavalet  
Architecte-paysagiste  
OCTOBRE 2008

# Quelques réalisations en photos

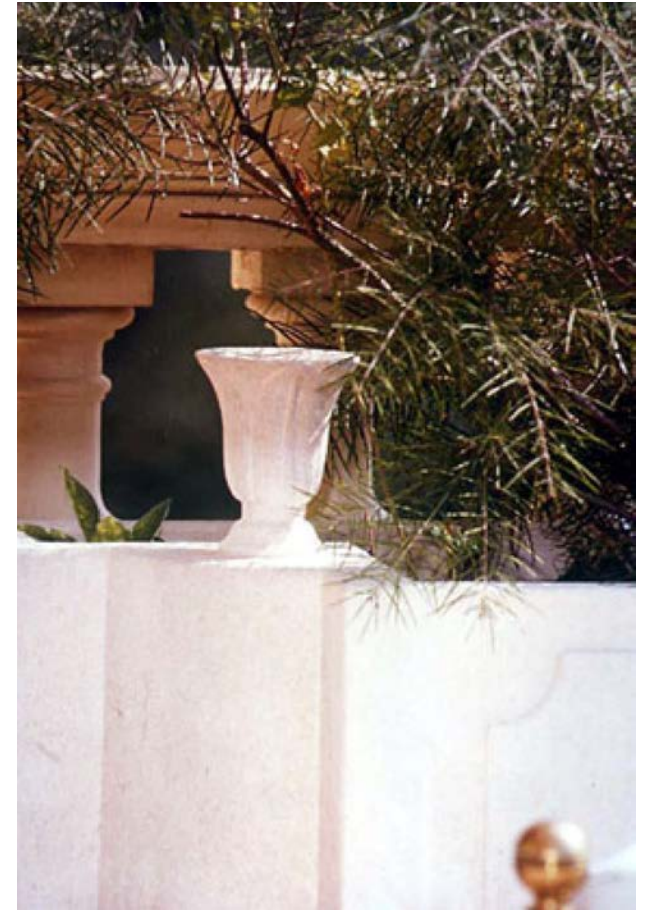
Christian de Carné Carnavalet

A trente ans,  
Le premier chantier comme Maître d'œuvre  
Terrasse au California Palace      Cannes











Château Diter à Grasse











Jardin Hiltermann  
Saint Paul de Vence





Villa Blum Cap d'Ail





Chantier maçonnerie  
Grasse











## *Le paysagiste: médiateur social d'une construction collective d'un cadre de vie*

Il travaille

- à découvrir, à comprendre l'identité d'un territoire par l'analyse de son passé, des mœurs, coutumes et mentalités des habitants du territoire
- pour en comprendre les aspirations internes
- Il rajoute son analyse faite avec ses outils professionnels
- Il en propose un consensus à faire adopter par la communauté locale

# Comprendre le lieu

## 1) Diagnostic de territoire

- Il permet de formuler un jugement et d'accompagner le changement
- la mobilisation des acteurs: les usagers et les auteurs (élus-Etat-Chambres consulaires, etc...)
- une image de référence pour les projets futurs.

. 1<sup>ère</sup> étape: La recherche bibliographique: représentation mentale, prépare la mission de terrain

. 2<sup>ème</sup> étape: La mission de terrain (géographie)

La reconnaissance du site à grande échelle (échelle au 1/100.000e): reconnaissance aérienne (jamais faite)

La reconnaissance du paysage à moyenne échelle (1/25.000e) : déplacement en voiture, reconnaissance des unités paysagères, des espaces de transition, des marges du paysage

La reconnaissance du paysage à petite échelle (1/10.000, 1/5000e) avec l'aides des documents

- Définition des composantes naturelles: topographie, la géologie, l'hydrographie et le climat
- Définition des composantes humaines: l'histoire, l'agriculture, la sylviculture, le bâti, les voies de communication, les cours d'eau...
- Définition des composantes patrimoniales: UNESCO, Natura 2000, secteurs protégés, inventaire ZNIEFF, ZICO, inventaire des monuments historiques et des sites inscrits ou classés
- Définition des autres valeurs patrimoniales: petit patrimoine, formes, couleurs et aux textures des bâtis traditionnels ou des éléments remarquables du paysage associé.

# Analyse sensible

Analyse de la composante perceptive du paysage et de la demande sociale des acteurs.

- 3<sup>ème</sup> étape: analyse des composantes paysagères (analyse sensible)
  - Trouver les « invariants perceptifs » qui organisent la perception de l'observateur face au paysage
  - sans jugement ni réactions d'ordre émotionnel (la neutralité du scientifique...)
  - Identification des expressions visuelles des motifs de paysage : textures, couleurs, relief, lignes de force, etc...
  - Critère de dominance/critères d'ambiance
- 4<sup>ème</sup> étape: la demande sociale (analyse perceptive- analyse sociale)
  - Analyse des modes de perception du paysage par les usagers et les acteurs
  - Identifier le regard des locaux (valorisation inconsciente du paysage)
  - Identifier leur volonté et capacité d'évolution (pour des futurs travaux)

# Synthèse du diagnostic

## Définition des enjeux principaux

### 2) Synthèse du diagnostic, définition des enjeux principaux

Synthèse: analyse croisée de l'analyse du paysage et de sa perception

Présentation en 3 axes:

- 1) Les dynamiques en place et les tendances d'évolution des paysages, des usages, des perceptions... Présentation du passé et anticipation de son évolution future
- 2) Les potentialités, les sensibilités et les dysfonctionnements paysagers de chaque unité paysagère et leurs enjeux paysagers (en fonction de l'intitulé de la commande)
- 3) les secteurs clés à valoriser et leur type de valorisation (les secteurs naturels, les secteurs dégradés, les points noirs et les points remarquables, les lieux quotidiens, les lieux exceptionnels et symboliques, etc...) Objet de propositions concrètes dans le projet de paysage.

# Proposition de scénarii

## 3) Proposition de scénarii:

3-1) avec intégration des autres études en cours

3-2) avec intégration des autres procédures: les SCOT, les PLU, les schémas de tourisme et loisirs ou les chartes de Parc

### 3-3) Validation des objectifs

- Prise en compte du diagnostic réalisé
- Prise en compte des programmes d'action des autres études
- Prise en compte des volontés des acteurs du territoire
- Respect de l'échelle du paysage, accentuation des critères de dominance propres à chaque unité paysagère, respect ou retour de l'esprit du lieu, affirmation de l'identité et cohérence des différentes ambiances paysagères du territoire.

# Proposition de scénarii

## . 3-4) Proposition de scénarii et validation d'un scénario

- donner les lignes directrices du programme
- Ils devront être calés sur plusieurs échelles : échelle du territoire, échelle d'un sous-bassin, échelle d'un village, échelle d'un lieu particulier.
- Les premières enveloppes financières devront être établies.
- Les moyens réglementaires et techniques devront être listés.
- Les principaux secteurs clés devront être identifiés.
- les maîtres d'ouvrages principaux devront être définis.
- Les impacts généraux des aménagements devront être envisagés.

# Programme d'action

## 4) Programme d'actions

- . Définition des projets
- . Faisabilité des projets
  - réglementation et lien avec aménagement du territoire PLU chartre
  - faisabilité économique: évaluer l'enveloppe financière et la possibilité de financement
  - Les solutions techniques: élaborer des avant-projets sommaires et dossiers techniques
  - l'échéancier: calendrier des travaux
  - le suivi et la mise en place d'indicateurs

## 5) Suivi de l'étude

- . Comité de pilotage

# Les outils de l'ingénierie territoriale

- palette des outils à disposition pour orienter

l'action territoriale est variée

- cartes, photographies, dessins, croquis, diagrammes, tableaux, plans, maquettes...)
- entretiens, archives, atlas du paysage,
- Films, diaporama
- Roman

Mais ils restent des outils au service du dialogue, d'un projet de territoire...

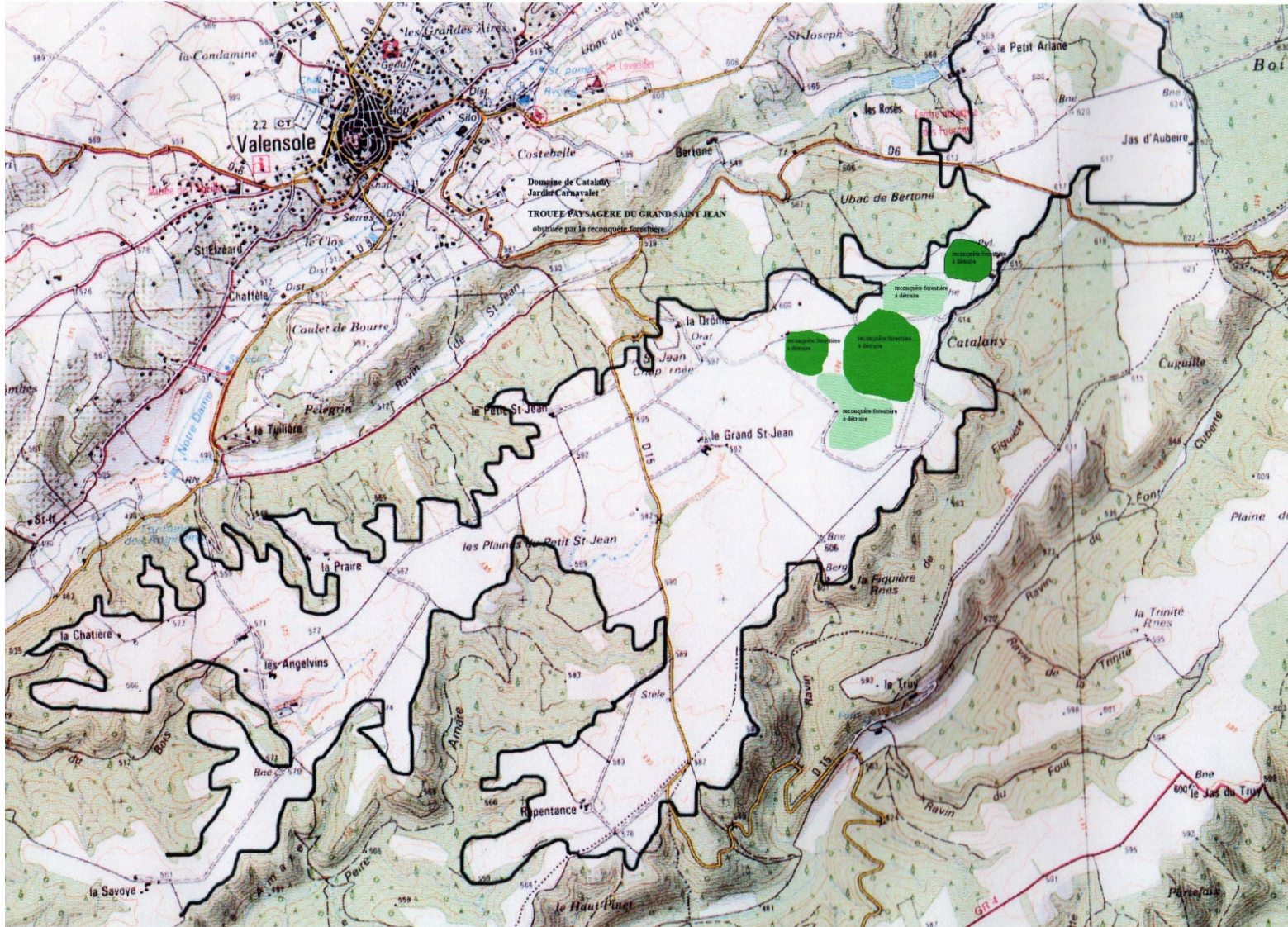
# Le Plateau de Valensole: intégration paysagère d'un parc de loisirs



# Le parc de loisirs: conception, organisation interne, exploitation économique, accueil touristique



# Intégration du projet dans son environnement immédiat





FAÇADE 'NORD' ENTRÉE PRINCIPALE

## Modélisation du bâti



FAÇADE 'EST'



# *étude d'impact environnemental et paysagère*

- Vérification du respect des hommes : intégration du village au projet, des agriculteurs, des habitants (chambre d'hôte, emplois),
- des paysages et des milieux naturels : conservation des bosquets, du maximum d'implantation des cades (*Juniperus oxycedrus*), conservation de l'espace ouvert depuis la RD6
- intégration du bâti en hameau ou ferme isolée à l'identique de l'identité urbanistique du Plateau
- intégration routière : rocade d'accès, dérivation du village pour les autocars, étude des flux routiers, de l'accès principal, du parking (traitement des eaux pluviales),
- de l'assainissement : unités de traitement autonome et réutilisation des eaux traitées pour l'agriculture du site

# CONTEXTE DE L'ETUDE : Le Plateau de Valensole

- Enjeux et potentialités d'un territoire mondialement connu consacré à la culture de la lavande et du lavandin
- développement économique et social (DES) du Plateau
- Développement touristique
- Intégration de la population au DES
- Positionnement de l'image « lavande »
- Une stratégie agricole et touristique
- Le Festival de la lavande

# « Grasse, une ville à la campagne »

Ou comment trouver dans son passé les germes d'un  
renouveau économique

- Problématique de l'agriculture urbaine

- « *Où sont les champs de fleurs ?* »

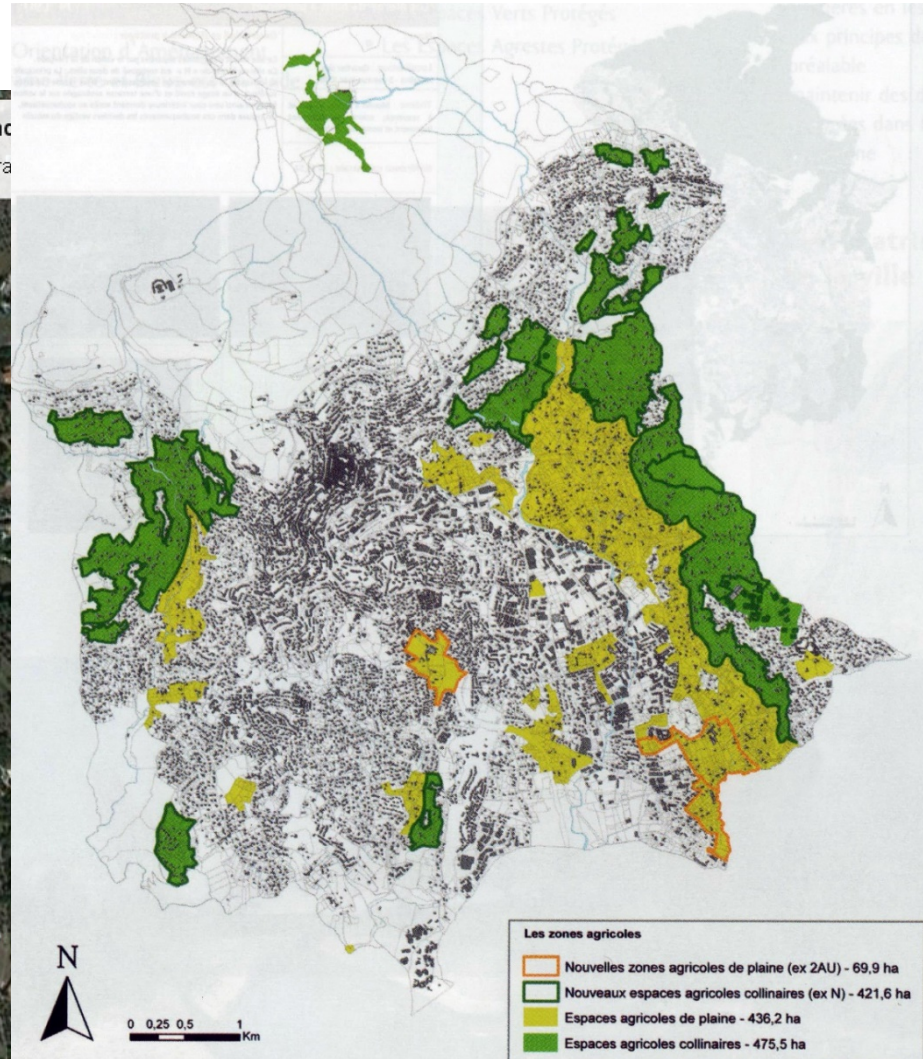
- La notion de « paysage urbain » aujourd'hui

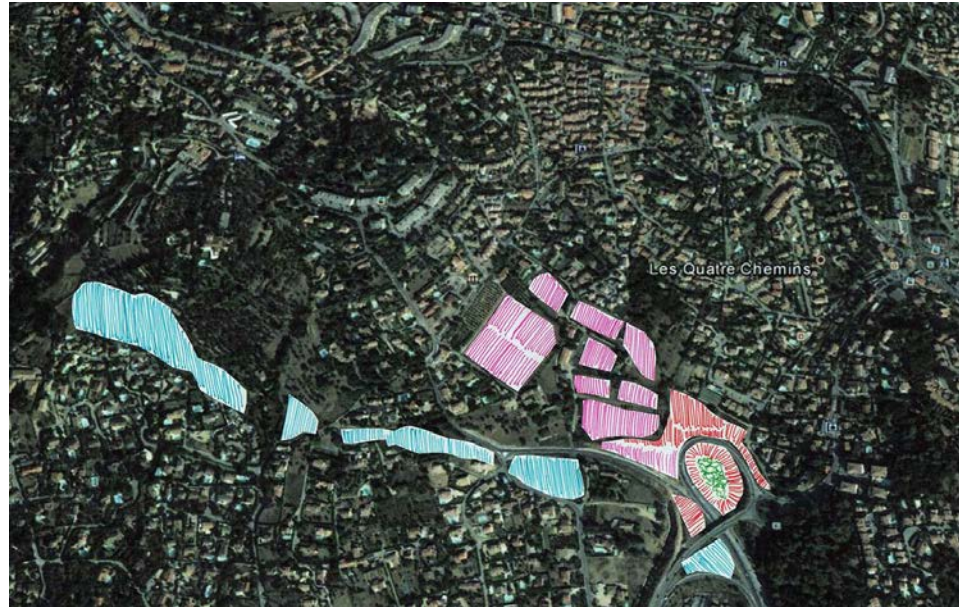
(i) « coupures d'urbanisation » créées par la loi Littoral de 1986 contrainte à l'étalement

(ii) la notion d' « aménité » des paysages

(iii) L' « identité » des paysages urbain et périurbain

# La question du maire de Grasse en 2017: « Comment justifier, dans le PLU en révision, le classement en zone Na de 70 ha de terres en centre-ville? »





## LA RENAISSANCE D'UNE CAPITALE

Par Christian de Carné-Carnavalet

Co-listier d'H.P. GOBY sur la liste « La Renaissance »

« L'avenir de notre ville dépend de la mise en valeur de notre identité profonde :  
**la fleur et le parfum**, qui sont l'image de marque mondiale de Grasse.  
Dès le 11 mars 2001, votez pour le démarrage de cette nouvelle vie collective »

H.P. GOBY

Christian de Carné-Carnavalet Architecte-Paysagiste « Meilleur Ouvrier de France » Art des Jardins

# Cultures traditionnelles: rose et jasmin

le classement probable des savoir-faire liés au *parfum* en Pays de Grasse au Patrimoine Culturel Immatériel de l'Humanité par l'UNESCO en 2018...



## Paysages urbains du futur ?



# La Renaissance des paysages grassois

La même parcelle de terre est prétexte à 5 emplois directs différents :

- le personnel agricole
- le personnel d'accueil touristique
- le personnel d'encadrement des stagiaires à la ferme
- le personnel de vente en parfumerie
- le personnel d'encadrement des groupes qui promène le touriste dans les quatre lieux du projet : *les champs, la ville, les usines, les parfumeries*

# LE HAUT ESTERON

## PLAN DE PAYSAGE EN TRANSITION DES 2 PNR (PNR du Verdon - PNR des Préalpes d'Azur)

### 1) ETAT DES LIEUX: Poser un diagnostic de territoire fiable

- Etudes documentaires
- Etude du territoire in-situ

### 2) IDENTIFICATION DES ATTENTES DE CHACUN

- Rencontre avec les acteurs du territoire

### 3) DEFINITION DES ENJEUX TERRITORIAUX

- Les enjeux prioritaires
- Les enjeux stratégiques à moyen terme

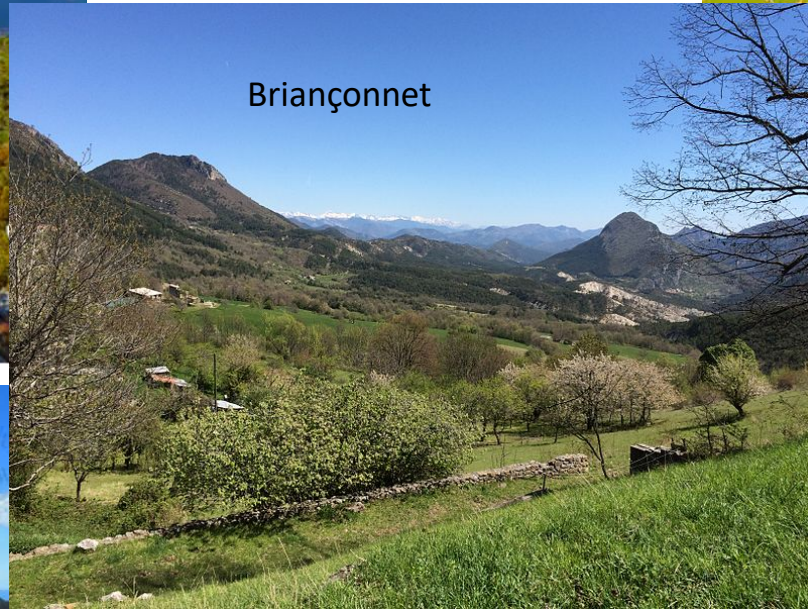
### 4) LE PROJET DE TERRITOIRE

- **Formulation des objectifs**
- **Qualification des objectifs**
- Définition du programme de mise en œuvre
- Validation par les acteurs du territoire
- Rédaction de la charte d'application : le contrat de paysage
- Rédaction des cahiers des charges des différents protagonistes

# Quatre vallées, une rivière



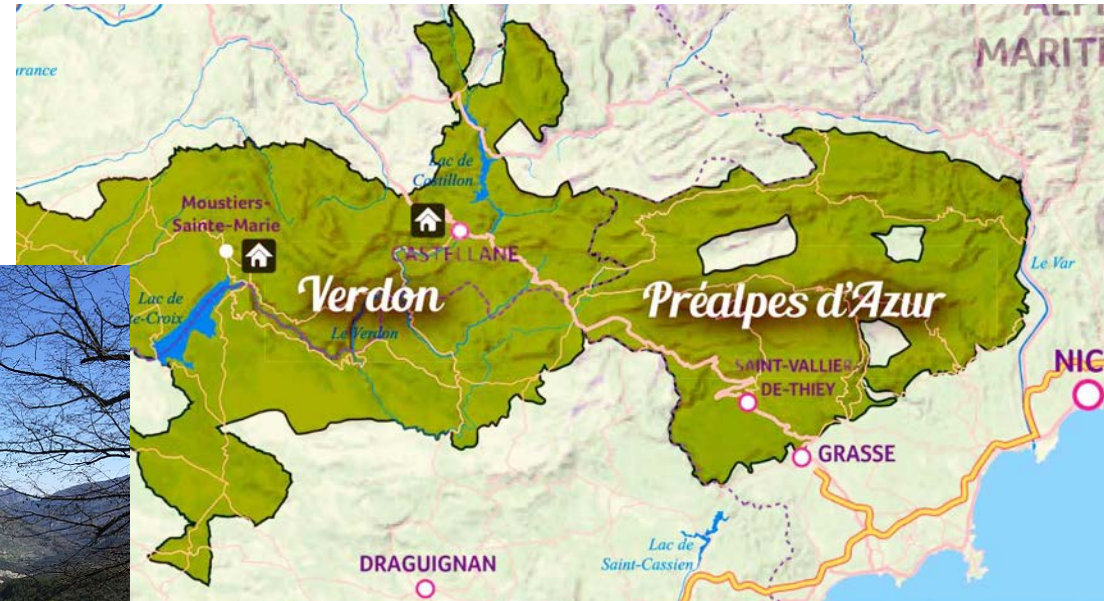
Valderoure



Briançonnet



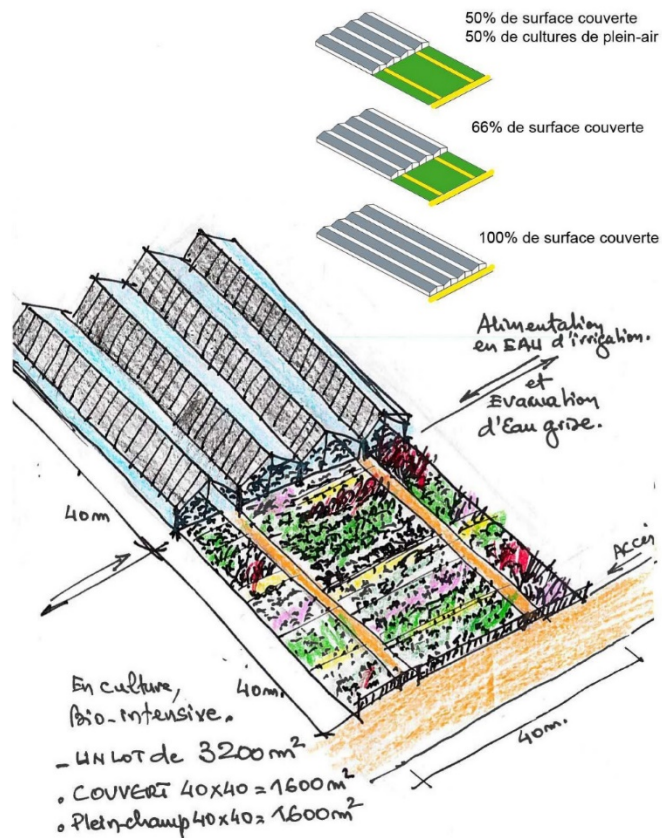
Caille



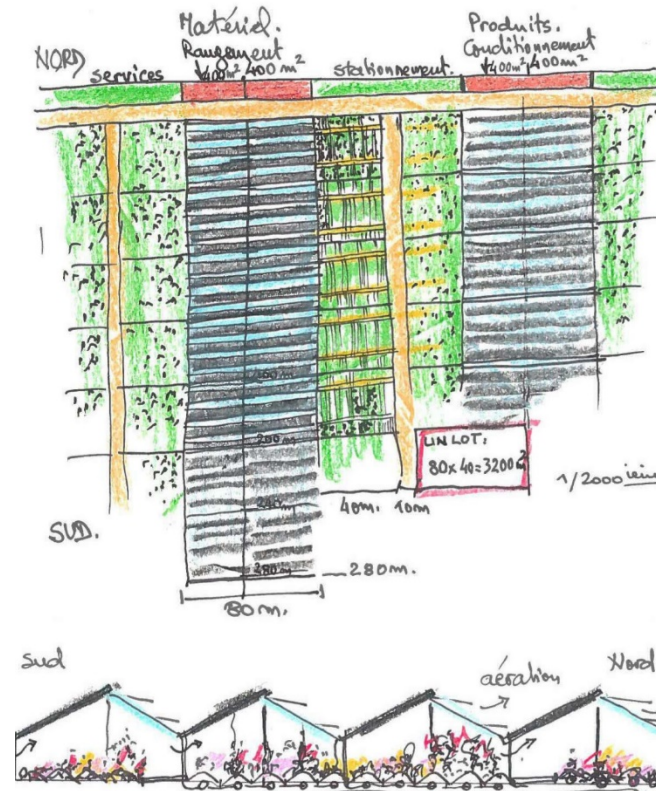
Saint Auban

# Formulation des objectifs prioritaires: intégration des centrales ENR dans le paysage

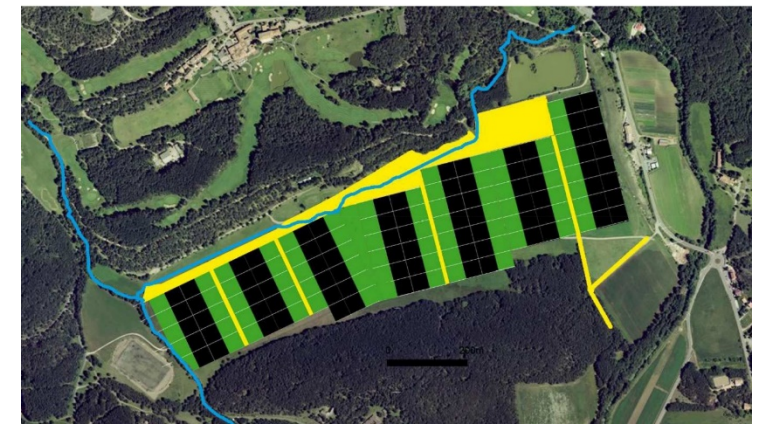
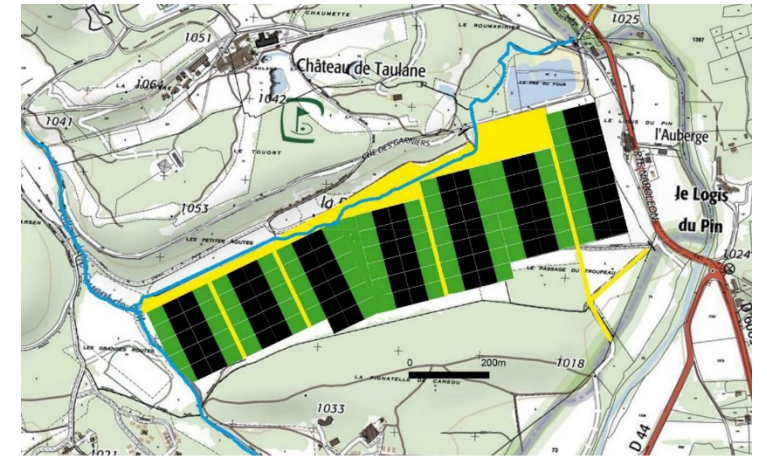
Conformité à la Loi sur la transition énergétique pour la croissance verte (2015)



Abris permettant cultures à contre-saison



Abris permettant cultures à contre-saison





# Mise en place d'outils fiables

- Le paysagiste invente des solutions ad hoc adaptées aux problématiques étudiées
- Nombreuses problématiques identiques sur tout le territoire français et mondial:

« La place donnée à l'agriculture dans le développement des territoires »

« L'écologique dans l'aménagement du paysage urbain »

***L'agriculture est-elle un élément fiable à intégrer dans la réflexion sur l'aménagement urbain, l'aménagement du territoire au sens large ?***

*Landscape urbanism - Agricultural urbanism - City Farming - agriculture urbaine - paysage urbain....*

Le projet de paysage écologique - Le projet urbain de paysage